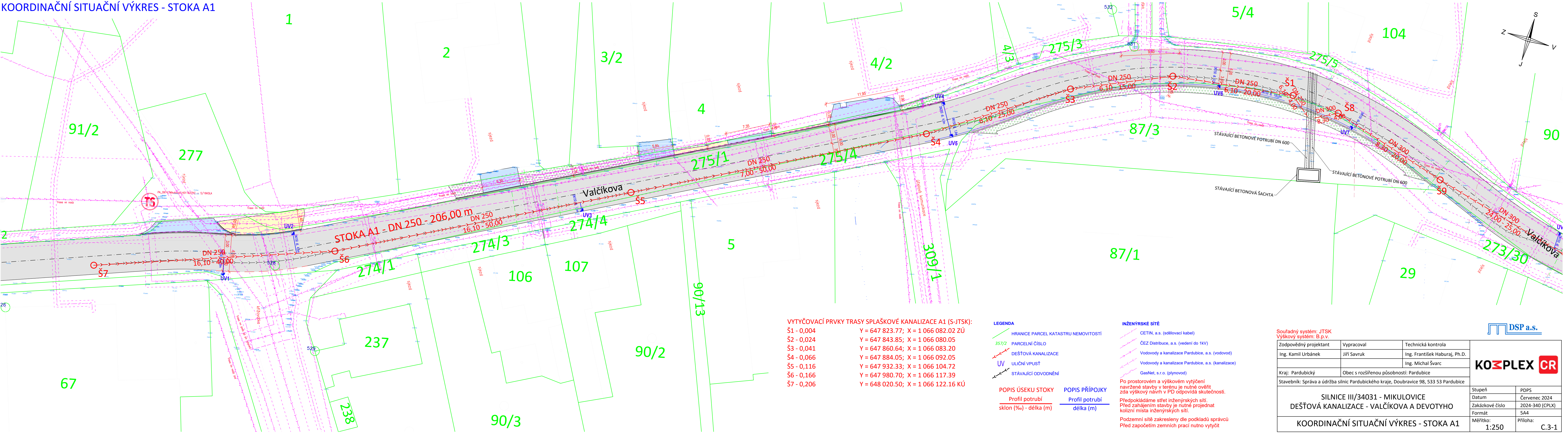


KOORDINAČNÍ SITUAČNÍ VÝKRES - STOKA A1



VYTYČOVACÍ PRVKY TRASY SPLAŠKOVÉ KANALIZACE A1 (S-JTSK):

Š1 - 0,004	Y = 647 823.77; X = 1 066 082.02 ZÚ
Š2 - 0,024	Y = 647 843.85; X = 1 066 080.05
Š3 - 0,041	Y = 647 860.64; X = 1 066 083.20
Š4 - 0,066	Y = 647 884.05; X = 1 066 092.05
Š5 - 0,116	Y = 647 932.33; X = 1 066 104.72
Š6 - 0,166	Y = 647 980.70; X = 1 066 117.39
Š7 - 0,206	Y = 648 020.50; X = 1 066 122.16 KÚ

LEGENDA

- HRANICE PARCEL KATASTRU NEMOVITOSTÍ
- PARCELNÍ ČÍSLO
- DEŠŤOVÁ KANALIZACE
- ULIČNÍ VPUSŤ
- STÁVAJÍCÍ ODVODNĚNÍ

POPIS ÚSEKU STOKY
Profil potrubí
sklon (‰) - délka (m)

POPIS PŘÍPOJKY
Profil potrubí
délka (m)

INŽENÝRSKÉ SÍTĚ

- CETIN, a.s. (sdělovací kabel)
- ČEZ Distribuce, a.s. (vedení do 1kV)
- Vodovody a kanalizace Pardubice, a.s. (vodovod)
- Vodovody a kanalizace Pardubice, a.s. (kanalizace)
- GasNet, s.r.o. (plynovod)

Po prostorovém a výškovém vytyčení navržené stavby v terénu je nutné ověřit zda výškový návrh v PD odpovídá skutečnosti.

Předpokládáme střet inženýrských sítí. Před zahájením stavby je nutné projednat kolizní místa inženýrských sítí.

Podzemní sítě zakresleny dle podkladů správců. Před započítím zemních prací nutno vytyčit.

Souřadný systém: JTSK
Výškový systém: B.p.v.

Zodpovědný projektant	Vypracoval	Technická kontrola
Ing. Kamil Urbánek	Jiří Savruk	Ing. František Haburaj, Ph.D.
		Ing. Michal Švarc
Kraj: Pardubický	Obec s rozšířenou působností: Pardubice	
Stavebník: Správa a údržba silnic Pardubického kraje, Doubravice 98, 533 53 Pardubice		

SILNICE III/34031 - MIKULOVICE DEŠŤOVÁ KANALIZACE - VALČÍKOVA A DEVOTYHO	
Stupeň	PDPS
Datum	Červenec 2024
Zakázkové číslo	2024-340 (CPLX)
Formát	A4
Měřítko:	Příloha:
1:250	C.3-1

